

QuadroDesign Super



Calvi Brambilla interviewed by Agnese Torres



Images by Luca A. Caizzi



Fabio Calvi and Paolo Brambilla have worked together since 2006, concentrating their activity on interiors, exhibition and product design. Following the example of the great masters of Italian design, they work at different scales, giving life to projects permeated by a subtle irony although based on solid functionality. Here they tell Agnese Torres about themselves, going into the details of their latest Super collection – born from the study of the Squircle – and their design approach inspired by the great masters of Italian design.



The Calvi Brambilla studio moves fluidly between design and architecture working on different scales. What are the challenges and most fascinating aspects of these two design approaches?

- CB In a way, we are part of the old school: we move according to the principle that the design method, once learnt, is applied to different scales, from the spoon to the city, to use the slogan created by Ernesto Nathan Rogers. After all, great masters of Italian design such as Magistretti or Zanuso were perfectly capable of handling different scales with enviable ease. Although we do not pretend to compare ourselves to these great authors, the Milan Polytechnic where we trained followed this commandment and it is natural for us to work on projects both large and small.

Yours is a four-handed work based precisely on the duality of vision and approach. How would you define your – almost 20-year – collaboration?

- CB We are often asked what the secret is to maintaining a working and personal relationship that has lasted so long: I would say that we are two complementary personalities; therefore, each of us makes a different contribution to the project. Moreover, being two means forcing the other to always give the best of himself. After all, we believe a lot in teamwork, and so we decided to establish Calvi Brambilla and Partners in order to have the contribution of younger professionals who also collaborate with us while maintaining a certain creative freshness.

How and when did you start working with QuadroDesign?

- CB We started with a request from Enrico Magistro to design their booth for the Milan trade fair in 2022: since then a relationship of esteem was born, strongly motivated by a love of good design. In today's context, QuadroDesign is one of the very rare realities moved by the desire to experiment and interpret the spirit of our time: the ideal client for a designer.

QuadroDesign is a company that puts water at the centre, the protagonist and starting point of each of its projects. How do you relate to this element, what does it mean to you?

- CB Water is at the centre of many religions and philosophical systems: it is clear to everyone the symbolic meaning attributed to it, regardless of the culture it comes from. For a designer, therefore, designing with water means moving with the attention due to an essential element. Stainless steel, the noble material that perhaps most of all represents modernity, is particularly suited to enhancing the preciousness of water.

In an interior design project, how important are spaces such as the kitchen or bathroom that must be able to combine practicality and aesthetics?

- CB There is no good design that does not know how to combine functionality and aesthetics, even if, precisely because of the sacredness we attribute to water and the ritual of washing, the symbolic aspect guides interior design. Designing a bathroom, that is, a special environment where one gets undressed and takes care of one's body, requires the designer's capacity for identification and attention to detail. Similarly, the act of cooking can be said to be so charged with meaning that, from our point of view, it requires a special space that goes beyond pure functionality.

Your latest collection Super is inspired by the geometric figure of the squircle, which is declined in the knob and in the other elements that characterise the entire bathroom range. What motivated you to choose this shape?

- CB We started with the search for a shape that would allow the knob to be easily gripped with the hand, hence an ergonomic design, but that would not look like an object simply drawn according to its function. The squircle is a geometric figure that we love because it looks like it was drawn freehand but is governed by a mathematical function: not surprisingly, it is a shape that is widely used in the design of physical interfaces such as keyboards.

What were the main aesthetic and functional challenges?

- CB Stainless steel is an extraordinary material in terms of its durability and appearance, but it poses many technical limits in the creation of free forms. In designing Super, therefore, we started precisely from an analysis of the technical constraints in order to delimit the field of action within which we could move. Once we had identified the Super rim as a design as a figure, we declined the theme in the variants necessary to build a coherent family in all its accessories. The minimalism and aesthetic cleanliness that characterises QuadroDesign products also had to be reflected in our series and so there was a long process of refining the details conducted side by side with the technical department.

What are the advantages of working with a company that is so attentive to sustainability and able to enhance the human factor, while always keeping its eye on innovation and the future?

- CB We can say without fear of contradiction that the effort QuadroDesign makes every day to reduce its environmental impact is driven by a sincere feeling and not by a trivial marketing move. For us, as designers, it is a source of great satisfaction to work with a brand that is aligned with contemporary sensibilities in both image and content.





Dal 2006 Fabio Calvi e Paolo Brambilla lavorano insieme concentrando l'attività soprattutto su interni, allestimenti e design del prodotto. Il metodo è quello assimilato dai grandi maestri del design italiano, capaci di lavorare a diverse scale, dando vita a progetti permeati da una sottile ironia ma sempre fondati su una solida funzionalità. Qui si raccontano a Agnese Torres, entrando nei particolari della loro ultima collezione Super – nata dallo studio del supercerchio – e del loro approccio progettuale ispirato ai grandi maestri del design italiano.



AT Lo studio Calvi Brambilla si muove fluidamente tra design e architettura lavorando su diverse scale.

Quali sono le sfide e gli aspetti più affascinanti di questi due ambiti progettuali?

CB In un certo senso siamo parte della vecchia scuola: ci muoviamo secondo il principio per cui il metodo progettuale, una volta appreso, si applica alle diverse scale, dal cucchiaino alla città, per usare lo slogan creato da Ernesto Nathan Rogers. Del resto, grandi maestri del design italiano come Magistretti o Zanuso erano perfettamente in grado di gestire le diverse scale con una disinvoltura invidiabile. Pur non avendo la pretesa di paragonarci a questi grandi autori, il Politecnico di Milano in cui ci siamo formati seguiva questo comandamento e per noi è naturale lavorare su progetti grandi e piccoli.

AT Il vostro è un lavoro a quattro mani che si fonda proprio sulla dualità di visione e approccio. Come definireste la vostra — quasi ventennale — collaborazione?

CB Ci chiedono spesso quale sia il segreto per mantenere un rapporto lavorativo e personale che dura da così tanto tempo: direi che siamo due personalità complementari; pertanto, ognuno dei due dà un contributo diverso al progetto. Inoltre, essere in due significa costringere l'altro a dare sempre il meglio di sé. Del resto, crediamo molto nel lavoro di gruppo e così abbiamo deciso di fondare la Calvi Brambilla and Partners per avere il contributo anche di professionisti più giovani che collaborano con noi mantenendo una certa freschezza creativa.

AT Come e quando avete iniziato a lavorare con QuadroDesign?

CB Abbiamo iniziato grazie alla richiesta da parte di Enrico Magistro di disegnare uno stand per la fiera di Milano nel 2022: da allora è nato un rapporto di stima fortemente motivato dall'amore per il buon design. Nel contesto di oggi, QuadroDesign è una delle rarissime realtà mosse dalla voglia di sperimentare e di interpretare lo spirito del nostro tempo: il committente ideale per un progettista.

AT QuadroDesign è un'azienda che mette al centro l'acqua, protagonista e punto di partenza di ogni suo progetto. Voi come vi relazionate a questo elemento, che significato ha per voi?

CB L'acqua al centro di molte religioni e sistemi filosofici: è chiaro a tutti il significato simbolico che le viene attribuito, indipendentemente dalla cultura di provenienza. Per un progettista, pertanto, progettare con l'acqua significa muoversi con l'attenzione dovuta ad un elemento essenziale. L'acciaio, materiale nobile che forse più di tutti rappresenta la modernità, è particolarmente adatto per valorizzare la preziosità dell'acqua.

AT In un progetto di interior quanto contano spazi come la cucina o il bagno che devono sapere coniugare praticità ed estetica?

CB Non esiste buon design che non sappia coniugare funzionalità ed estetica, anche se, proprio in funzione della sacralità che attribuiamo all'acqua e al rito del lavarsi, l'aspetto simbolico guida il progetto d'interni. Disegnare un bagno, ovvero un ambiente speciale dove ci si denuda e ci si prende cura del proprio corpo, richiede da parte del progettista capacità di immedesimazione e attenzione al dettaglio. Allo stesso modo si può dire che l'atto del cucinare è talmente carico di significato che, dal nostro punto di vista, richiede uno spazio speciale che va al di là della pura funzionalità.

AT La vostra ultima collezione Super si ispira alla figura geometrica del supercerchio declinata nella manopola e negli altri elementi che caratterizzano l'intera serie di prodotti per il bagno. Quali sono i motivi che vi hanno spinto a scegliere questa forma?

CB Siamo partiti dalla ricerca di una forma che consentisse la facilità della presa della manopola con la mano, quindi un design ergonomico, ma che non avesse l'aspetto di un oggetto semplicemente disegnato in base alla sua funzione. Il supercerchio è una figura geometrica che amiamo perché sembra disegnata a mano libera ma è regolata da una funzione matematica: non a caso si tratta di una forma ampiamente utilizzata nella progettazione delle interfacce fisiche come le tastiere.

AT Quali sono state le principali sfide a livello estetico e funzionale?

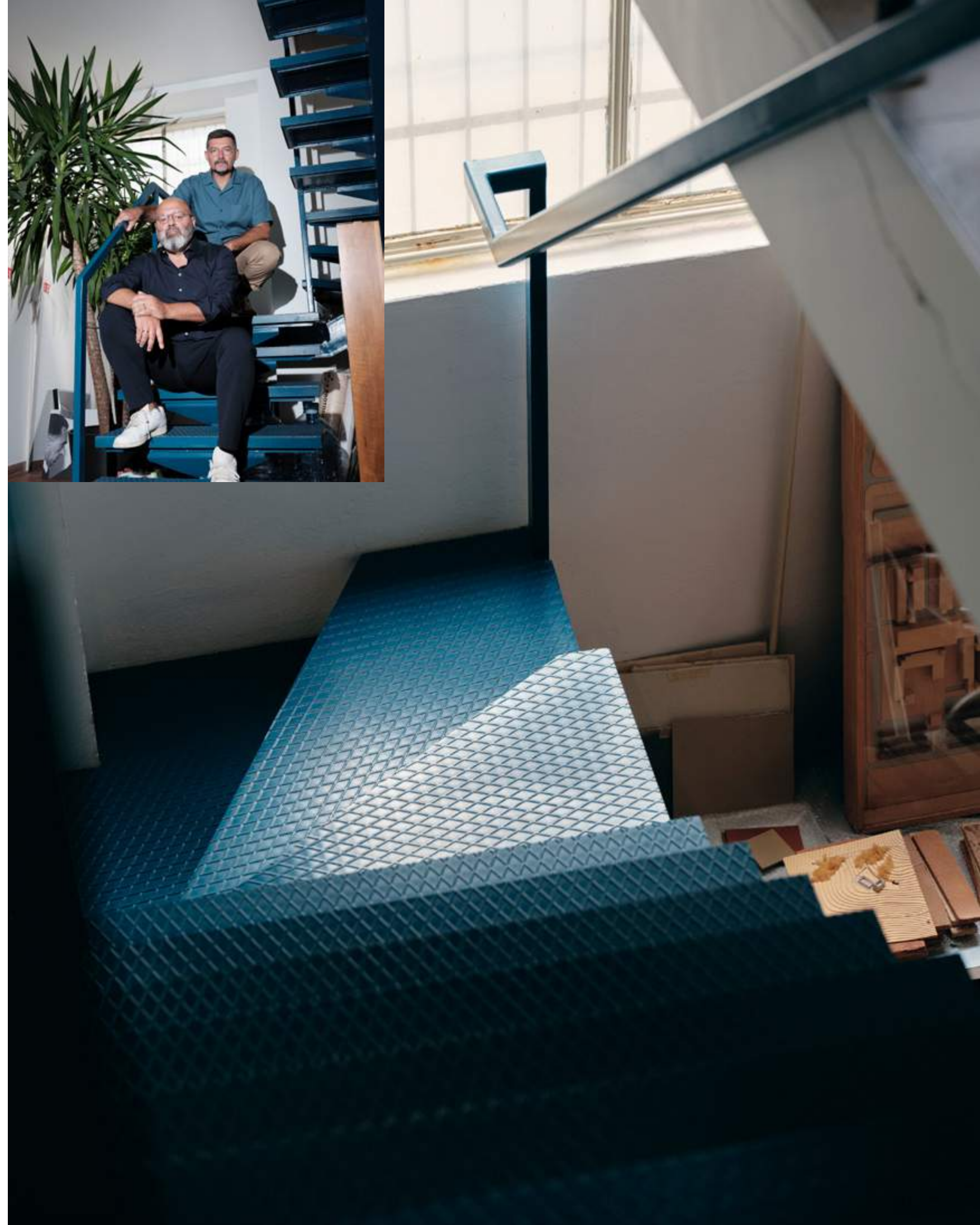
CB L'acciaio è un materiale straordinario per la sua durezza e per il suo aspetto ma che pone molti limiti tecnici nella creazione di forme libere. Nel disegnare la serie Super, pertanto, siamo partiti proprio da una analisi dei vincoli tecnici in modo da delimitare il campo d'azione dentro il quale potevamo muoverci. Una volta individuato il supercerchio come disegno

come figura, abbiamo declinato il tema nelle varianti necessarie per costruire una famiglia coerente in tutti i suoi accessori. Il minimalismo e la pulizia estetica che caratterizza i prodotti QuadroDesign doveva riflettersi anche nella nostra serie e quindi c'è stato un lungo processo di affinamento dei dettagli condotto fianco a fianco con l'ufficio tecnico.

AT Quali sono i vantaggi di lavorare con un'azienda così attenta alla sostenibilità e in grado di valorizzare il fattore umano, mantenendo però lo sguardo sempre rivolto all'innovazione e al futuro?

CB Possiamo dire senza timore di essere smentiti che lo sforzo compiuto dalla Quadro ogni giorno per ridurre l'impatto ambientale è mosso da un sentimento sincero e non da una banale mossa di marketing. Per noi, come progettisti, è fonte di grande soddisfazione lavorare con un marchio che è allineato alla sensibilità contemporanea sia nell'immagine sia nel contenuto.









Super

Super

EN From a study based on the geometric figure of the super circle (or squircle), which combines the properties of a square with those of a circle, comes the design of the knob that distinguishes the collection called Super designed by Calvi Brambilla. At first glance, a simple shape to which the eye is almost unconsciously accustomed to in the everyday life as it has inspired various objects in the past. The initial challenge was to find the correct 'squircle' that would achieve the best ergonomics and thus comfort in the grip of the handle, offering a more generous hand surface than the circle without the hardness of the 90° angles of a square, and that could then be effectively extended to the other elements that characterise a complete bathroom series.

IT Dallo studio basato sulla figura geometrica della supercerchio (squircle), che unisce le proprietà di un quadrato a quelle di un cerchio, nasce il disegno della manopola che contraddistingue la serie Super disegnata da Calvi Brambilla. A prima vista una forma semplice, dalla grafica familiare a cui l'occhio è abituato quasi inconsapevolmente nel quotidiano poiché ha ispirato vari oggetti. La sfida iniziale è stata trovare lo "squircle" corretto che realizzasse la migliore ergonomia e quindi comodità nella presa della maniglia, offrendo una superficie di appoggio alla mano più generosa del cerchio senza la durezza degli angoli a 90° di un quadrato, e che fosse possibile poi estendere efficacemente agli altri elementi che caratterizzano una serie completa per il bagno.

22 01T



Series:	Bathroom
Collection:	Super Sense FFQT Q Valvola02 Valvola01 Modo HB Stereo Levo Source Ottavo Volcano Ono Shower Accessories Eccetera Accessories Complements Accessories
Series:	Kitchen
Collection:	Inox
Series:	Filtration
Collection:	Idealaqua Inox
Design:	Calvi Brambilla
Material:	AISI316L
Finishes:	AS, ON, OC



22 01T





Progressive wall mixer with 210mm spout.
Miscelatore progressivo a parete con bocca erogazione da 210mm.



22 10

Progressive wall mounted mixer with 150 mm spout.
Miscelatore progressivo a parete con bocca erogazione da 150 mm.



22 10T

Traditional wall mounted mixer with 150mm spout.
Miscelatore tradizionale a parete con bocca erogazione da 150mm.

22 11T



Traditional wall mixer with 210mm spout.
 Miscelatore tradizionale a parete con bocca erogazione da 210 mm.

22 11V



Wall-mounted washbasin mixer with 210mm spout. Gruppo lavabo a parete con bocca erogazione 210 mm.

Wall-mounted washbasin mixer with 210mm spout. Gruppo lavabo a parete con bocca erogazione 210 mm.





Progressive two-hole countertop mixer group with swivel spout. Gruppo miscelatore progressivo due fori da piano con bocca di erogazione girevole.

22 32



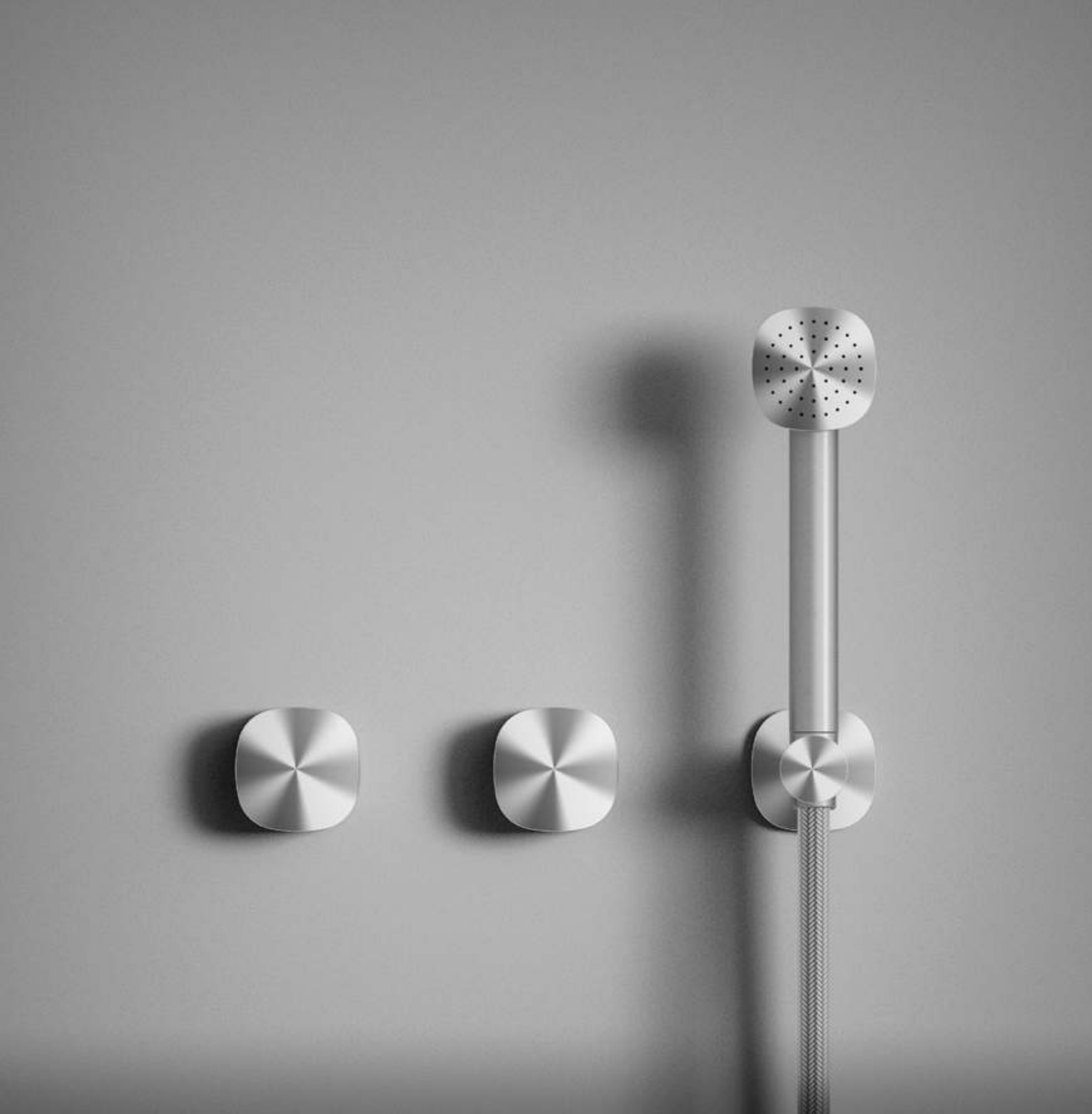
Two-hole progressive mixer group with swivel spout. Gruppo miscelatore progressivo due fori a piano con bocca di erogazione girevole.

22 32T

22 32V



Three-hole deck-mounted tap with swivel spout. Rubinetteria tre fori a piano con bocca di erogazione girevole.



22 68

22 68

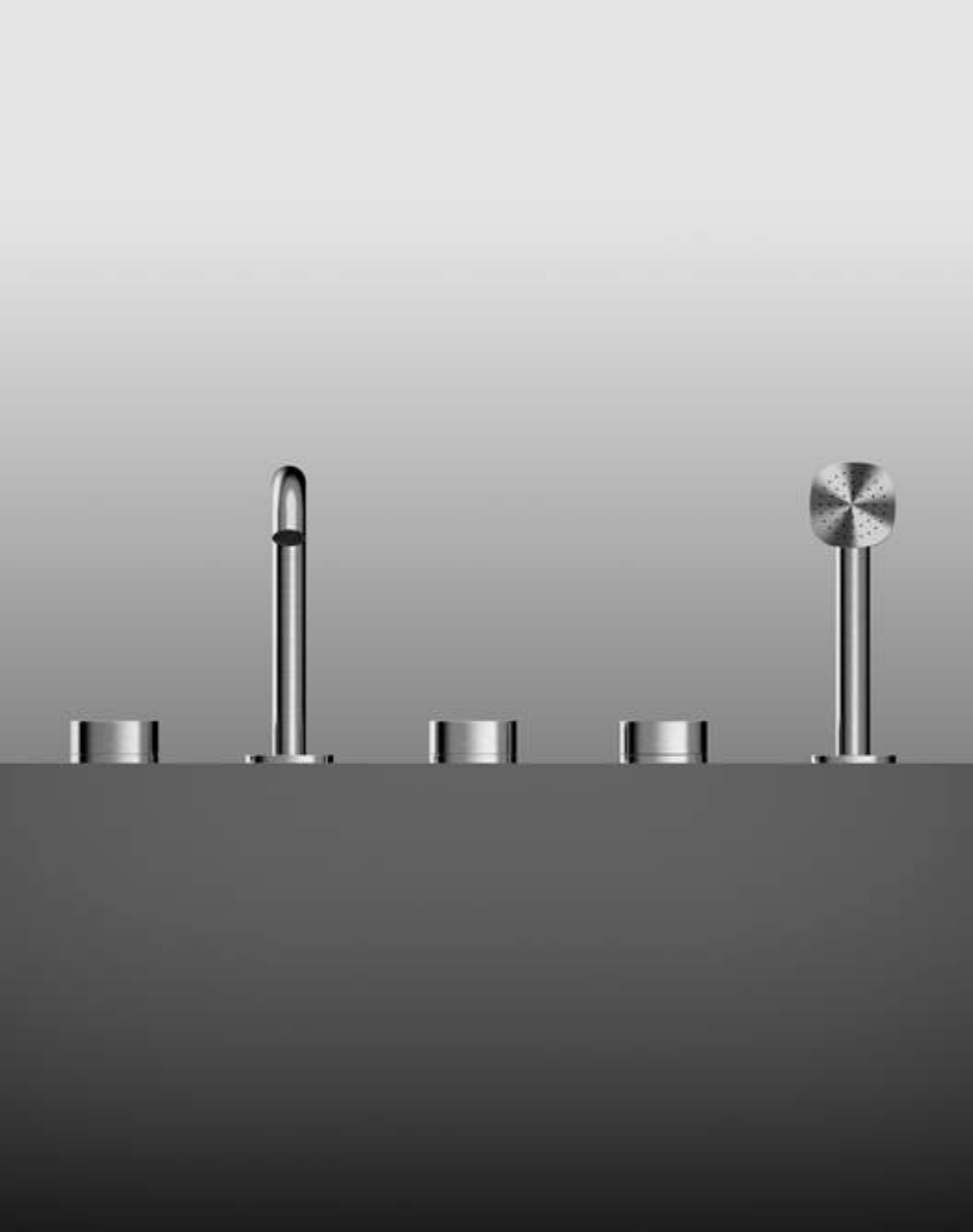


Group of two progressive wall mixers with shower kit. Gruppo due miscelatori progressivi a parete con kit doccia.

22 68 + SF022.00

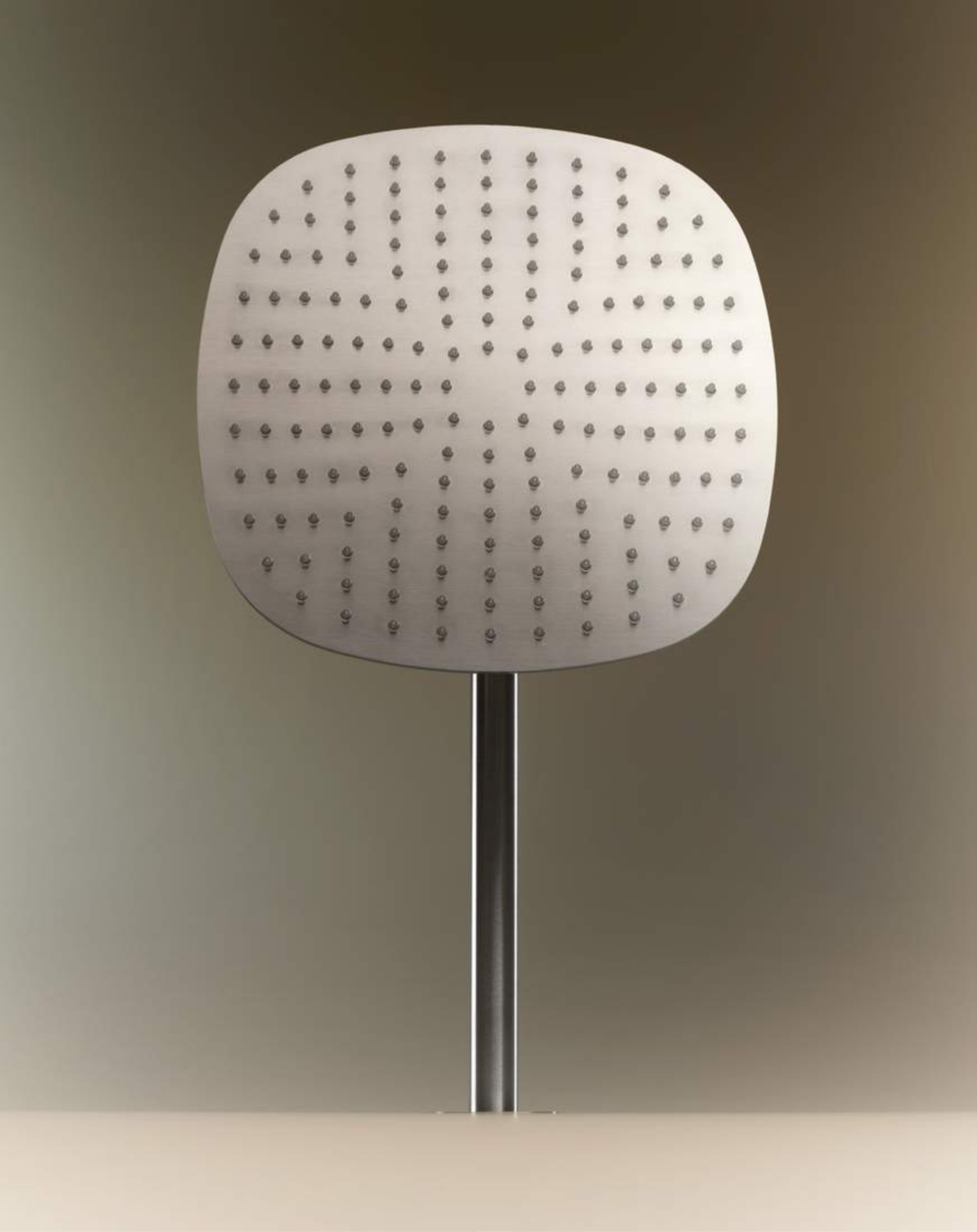
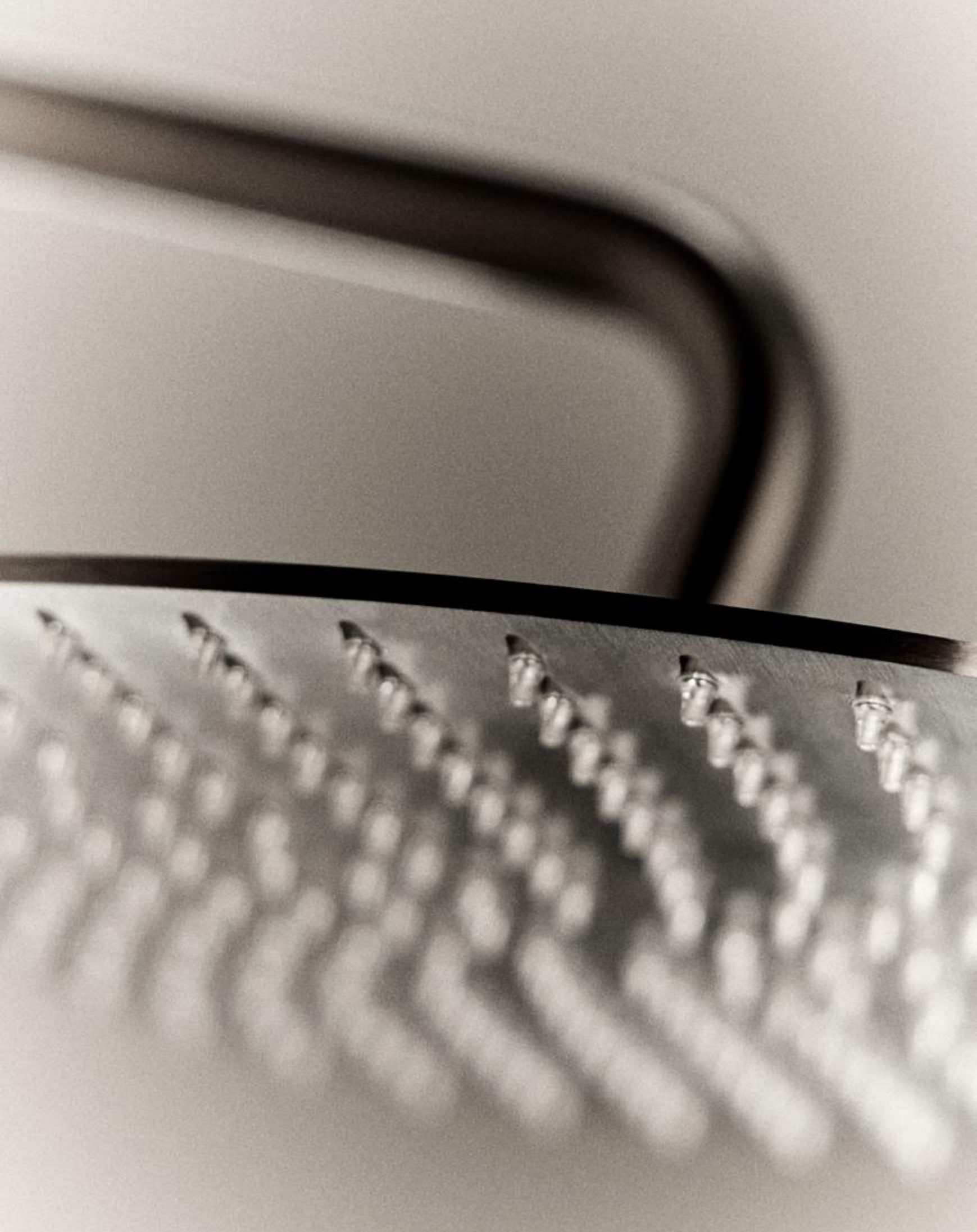


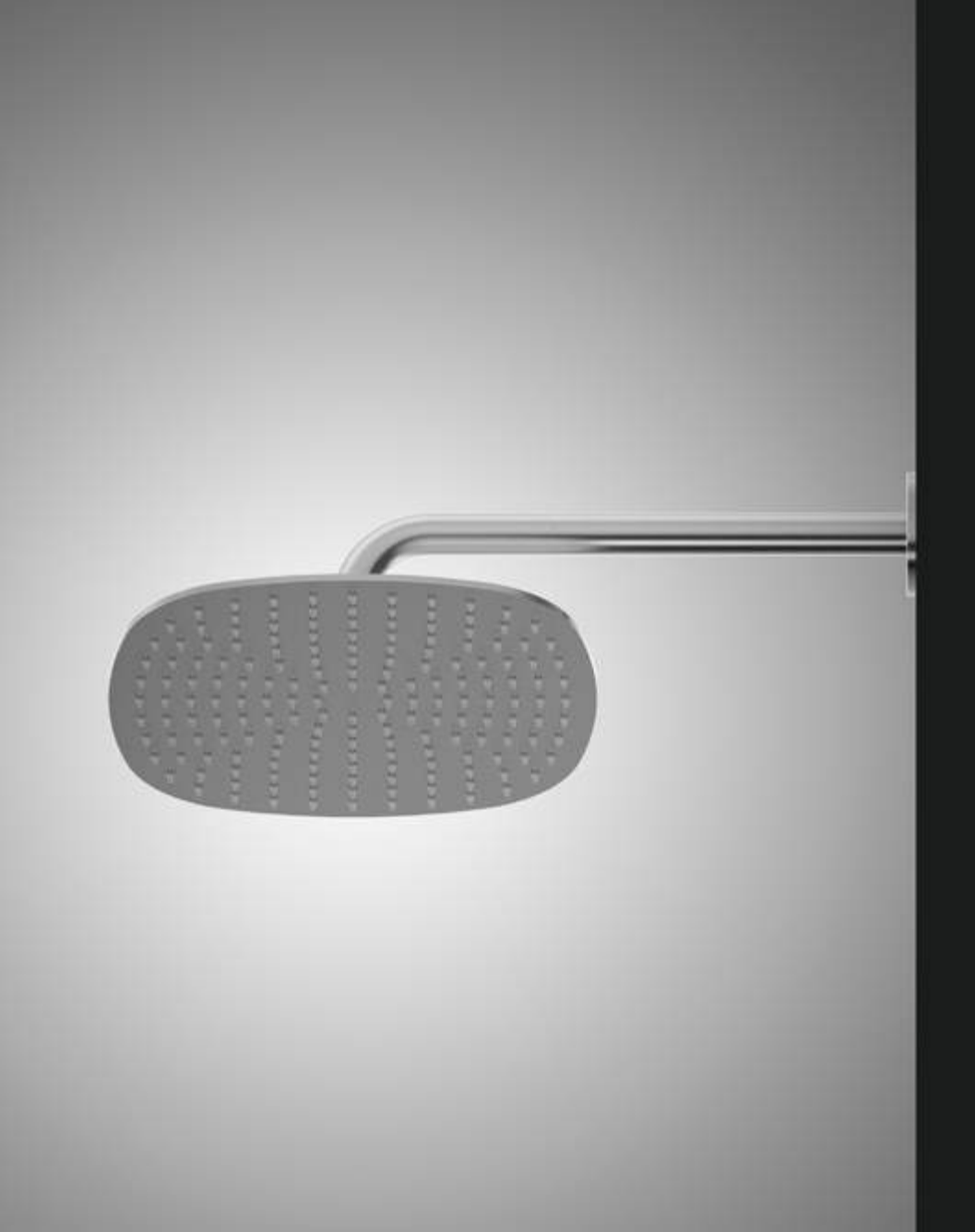




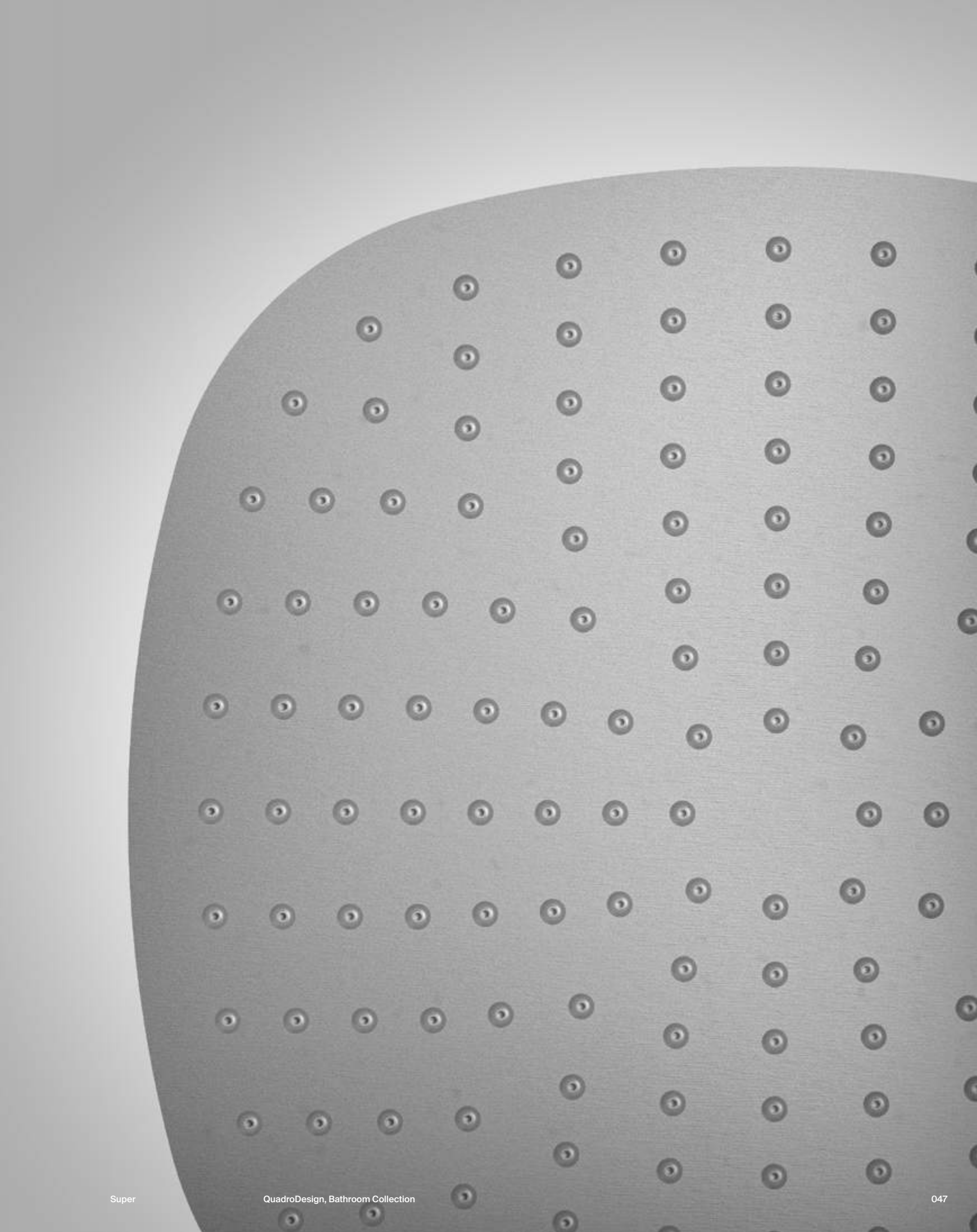
22 98





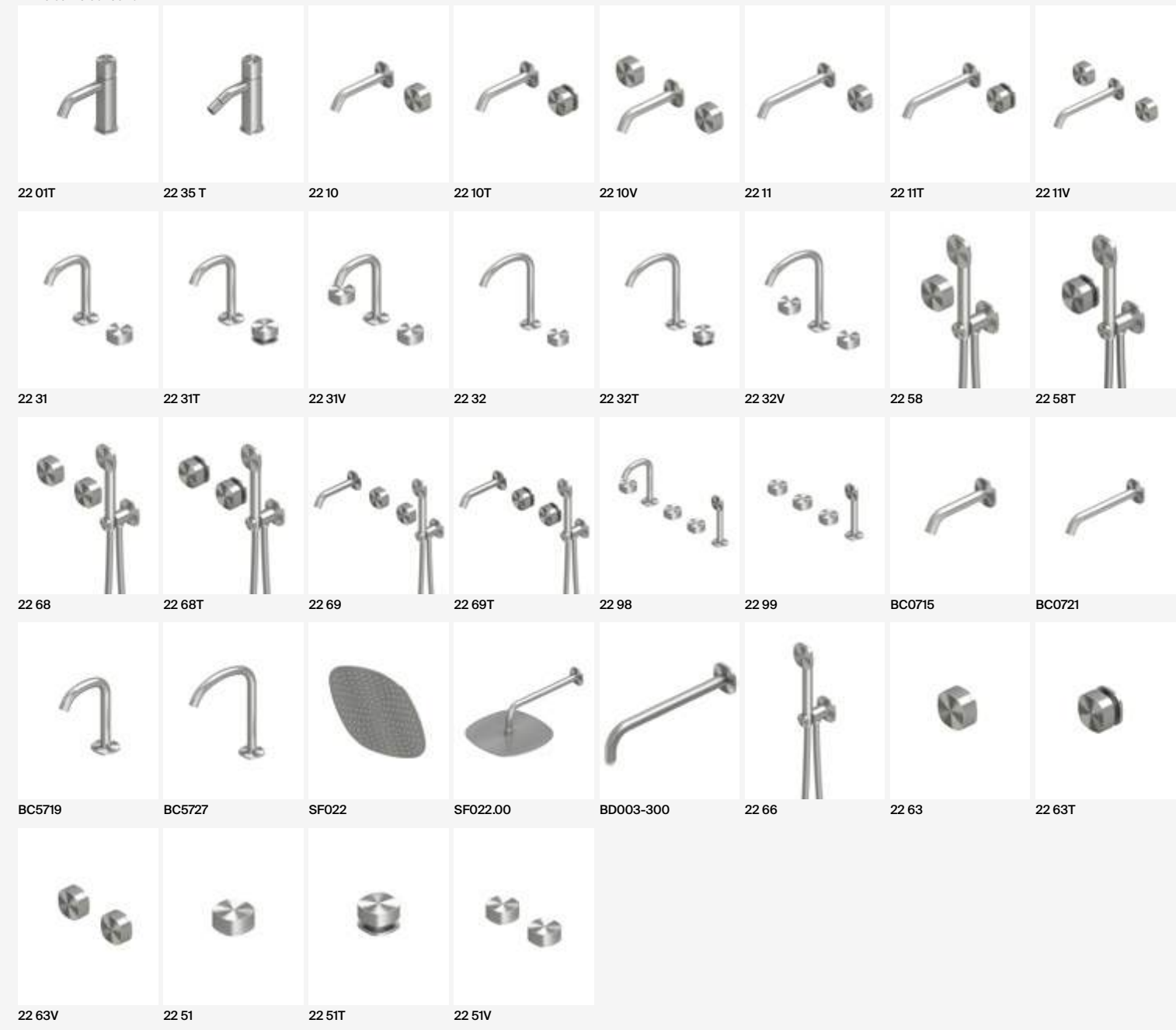


SF022.00





In the same collection



General terms and conditions of sale

This catalogue supersedes all previous editions. The price list printing frequency is higher than the general catalogue, therefore it is the most updated reference tool. Any mistake or any typographical error is not subject to claim. These Terms and Conditions of Sale are applied for any order Quadro srl s.u. received from the Customer.

Price

Prices are in Euros and VAT excluded and could be modified at any time without prior notice. Unless otherwise agreed, all prices are for unpackaged ex factory goods of Quadro srl s.u. Goods are sold at the price in force at the moment of the order with maximum franchise of 60 days from the entry into force of the next price list.

Order

Orders are accepted only in writing; orders or modification communicated verbally and/or by phone will not be valid. Customers accept and are aware that their order is subject to the following Terms and Conditions of Sale. Quadro srl s.u. is not legally bound by an order until we have confirmed it in writing, but the Customer is bound when he/she accepts it. No cancellation of the order is valid without written agreement from Quadro srl s.u., which reserves the right to apply charges.

Delivery Terms

Delivery time starts from the order confirmation date. Packaging is done by Quadro srl s.u. employees, however QuadroDesign srl s.u. declines all responsibility for damages caused by a third party. The order delivery terms are purely indicative and not binding for Quadro srl s.u., which is not responsible for any delay. Quadro srl is not liable for delayed or skipped delivery in its totality or partiality, due to acts of God or other event out of its control, like for example labour or freight strikes, lack of electric energy, missed or delayed raw material receipt and so on. Quadro srl s.u. reserves the right to dispatch orders even with partial shipment.

Returns

If the goods are not faulty, the return has to be approved by Quadro srl. A 10% penalty of the value of the product will be applied in order to cover the checking costs of the goods, or a 20% penalty in the event that there are signs that the item has been opened or the warranty seal has been tampered with. Any restore costs will be quoted separately. The Customer shall cover freight costs to return the goods; any damage to the product will not be refunded.

Customer Information

The Customer is responsible for all the identification information data requested by the legislation in effect (Company name, legal name, address, VAT no., etc.). All Customer's data, according to law 675/95, will be kept and used in full compliance with this law. All other use must be specifically allowed by the Customer.

Deliveries

Transport condition follow sales conditions previously agreed. The Customer is responsible for checking the delivered goods and reporting possible damage to the forwarder, even if chosen by Quadro srl s.u., with in 8 (eight) days from receipt by certified mail.

Payment

Payments shall be made directly to Quadro srl s.u. in the manner and at the time agreed by the parties. In the event of failure to make the payment at the due date, the Customer will, with effect from the invoice date, be charged of interests and penalties. Those interests will be calculated accordingly to law 231/02. Invoices with a lower amount than € 500,00 will be generated at the shorter extension payment agreed. If the Customer is in default with respect to any of the terms and conditions herein, Quadro srl s.u. shall have the right to defer shipment or any future order intake or delivery until such default is remedied or said credit re-established to our satisfaction. No claim shall enable the customer to suspend payments. The payment of products already delivered shall not oblige Quadro srl s.u. to complete the order. In case of disagreement payments cannot be deferred, unless otherwise agreed.

Property Rights

The ownership of the delivered goods shall remain with Quadro srl s.u. until the moment the Customer has fully paid for the relevant goods.

Responsibility

Quadro srl s.u. does not accept return of goods without prior approval, in all cases costs for goods returns must be borne by the customer. Only faulty goods found by Quadro srl s.u. will be replaced free of charge without any other indemnity or refund for damage or repairs. Quadro srl s.u. is not responsible for any faulty goods that have been manipulated in a bad way. Any damage caused by improper installation or use is not covered by any guarantee. Customers are not authorized to rework Quadro srl s.u. products.

Jurisdiction and Applicable Law

These Terms and Conditions of Sale are governed by Italian law. If the parties cannot reach amicable settlements, disputes shall be referred uniquely to the competent civil court in Novara.

Notes

Quadro srl s.u. reserves the right, at any time, to change and/or to cancel the items of this catalogue and price list. Information, sizes or drawings in this catalogue and price list are only for information and are not binding.

Warranty

All Quadro srl s.u. products are guaranteed as following:

- 10-year guarantee for steel parts, except for improper maintenance.
- 1-year guarantee for special finishes treated and wooden parts, except for improper maintenance.
- 3-year guarantee on valves and cartridges defaults (attention: the quality of water and the characteristics of the plumbing system could endanger the pieces). The guarantee validity is not applied to cases where the pipes haven't been raised.
- 2-year guarantee on washers and O-rings.

All Quadro branded products are in compliance with international standards EN817 with reference to Health Taps and in O-rings for mixers with mechanical operation (PN10) and to the general technical specifications to which this regulation refers. In addition, all Quadro branded products correspond with the regulations of DM 174/2004 and more specifically to the Ministerial Decree 21/03/1997 - Annex 2 Section IV List of stainless steels authorized by the Italian Organization for Standardization (UNI 6900, 1971) and according to the American Iron and Steel Institute (AISI manual revision 1969).

Cleaning Suggestions

Periodical maintenance of the taps will contribute to keep them beautiful and efficient for long time. We suggest wiping dry taps with a soft cloth or with wash leather in order to avoid calcareous stains. The use of abrasive products could damage the surfaces of our taps permanently, and Quadro srl s.u. cannot be held responsible for that.

Maintenance Suggestions

Rust: to remove accidental stains for prolonged storage of ferrous objects or water with high percentage of iron and manganese, please scrub gently with a soft cloth dampened with a non-abrasive mild cream cleaning product. Decalcification: Calcareous and dirt deposits in aerator filters can be removed dismounting the aerator and putting it in a vinegar water solution (maximum concentration of 20%). Leave the aerator in the solution for few hours, wash it with soap and water and then rinse it and dry it. Spare parts: We recommend using only original Quadro srl s.u. spare parts available at our authorized dealers.

Condizioni generali di vendita

Il presente catalogo annulla e sostituisce i precedenti. Il listino prezzi può avere frequenze di aggiornamento diverse dal catalogo generale, costituisce quindi lo strumento di consultazione più aggiornato. Eventuali errori e/o refusi di stampa non costituiscono motivo di contestazione. Con il conferimento dell'ordine si accettano integralmente tutte le seguenti condizioni di vendita.

Prezzi

I prezzi, espressi in euro, non comprendono IVA e possono essere soggetti a variazioni senza preavviso. Salvo accordi contrari, i prezzi si intendono per merce resa imballata franco stabilimento Quadro srl s.u.. La merce è venduta al prezzo in vigore al momento dell'ordine con franchigia massima di 60 giorni dall'entrata in vigore di un successivo listino.

Ordini

Verranno accettati solo ordini per iscritto; ordini pervenuti telefonicamente o verbalmente non saranno ritenuti validi. Con la trasmissione dell'ordine il cliente accetta tutte le condizioni elencate di seguito. L'ordine è vincolante per il cliente mentre impegna Quadro srl s.u. solo dopo espressa accettazione. Non possono essere effettuati annullamenti senza l'accordo scritto di Quadro srl s.u. che si riserva comunque di applicare oneri e spese che ne derivano.

Termini di Consegna

I tempi di consegna decorrono dalla data della conferma d'ordine e non potranno in nessun caso dare luogo ad indennizzo/risarcimento da parte di Quadro srl s.u.. Gli imballi di spedizione sono eseguiti da personale Quadro srl s.u., si declina comunque ogni responsabilità per danni derivanti da terzi. I termini di consegna indicati nell'ordine sono da intendersi puramente indicativi e non vincolanti per Quadro srl s.u., la quale non sarà responsabile di eventuali ritardi. In particolare non è responsabile per ritardata o omessa consegna, totale o parziale, imputabile a cause di forza maggiore e ad eventi che siano fuori dal suo controllo, quali, in via esemplificativa, scioperi aziendali e di trasporto, mancanza di energia elettrica, mancata o ritardata ricezione di materie prime, ecc. La società si riserva il diritto di evadere l'ordine anche con spedizioni parziali.

Reso Merce

La restituzione della merce non difettosa è subordinata all'accettazione di Quadro srl s.u. che addebiterà una percentuale pari al 10% per il controllo della merce resa intatta o del 20% nel caso vi siano segni di apertura o manomissione del sigillo di garanzia. Eventuali lavorazioni di ripristino verranno conteggiate a parte. La merce viaggia a carico del cliente, in caso di danneggiamento il materiale non verrà accreditato.

Dati Identificativi del Cliente

Il cliente è responsabile della comunicazione dei propri dati fiscali forniti in base alla legislazione vigente (Denominazione/Ragione Sociale, Sede, Partita IVA). I dati del cliente, secondo la Legge 675/95, saranno custoditi ed elaborati per adempimenti degli obblighi di Legge. Ogni altro utilizzo dovrà essere espressamente autorizzato dal cliente.

Spedizioni

Le condizioni di trasporto seguiranno gli accordi commerciali preventivamente concordati. Spetta al committente controllare la merce in arrivo e a contestare eventuali danni direttamente al trasportatore, anche se questi è stato scelto da Quadro srl s.u., entro 8 giorni dal ricevimento della stessa mediante Raccomandata A.R.

Pagamento

I pagamenti devono essere effettuati direttamente a Quadro srl s.u. nei termini pattuiti. Trascorsi i termini Quadro srl s.u. provvederà senza preavviso alcuno agli addebiti degli interessi di mora che decorreranno dal giorno immediatamente successivo alla data di scadenza del debito. Detti interessi verranno calcolati con la maggiorazione prevista ai sensi del D. Lgs. N.231/02. Il mancato rispetto dei pagamenti pattuiti, comunicati per iscritto nelle conferme d'ordine, può comportare, a discrezione dell'azienda, il blocco degli ordini in corso fino a pagamento avvenuto e la sospensione delle ulteriori forniture anche se già accettate. I pagamenti dei prodotti già consegnati non saranno subordinati al completamento dell'ordine. Nessun pagamento potrà essere differito nel caso di contestazioni salvo accordi diversi. Per le fatture inferiori a € 500,00 (IVA inclusa) sarà emessa un'unica RI.BA con la scadenza inferiore a quella d'uso.

Riserva di Proprietà

Fino al momento in cui Quadro srl s.u. non abbia ricevuto il pagamento del valore complessivo dei prodotti, gli stessi rimarranno di esclusiva proprietà di Quadro srl s.u..

Responsabilità

Non si accettano merci di ritorno se non rese in Porto Franco e preventivamente autorizzate da Quadro srl s.u.. Solo il materiale riscontrato difettoso da Quadro srl s.u. sarà sostituito gratuitamente senza nessun altro indennizzo per danni, spese o riparazioni. Quadro srl s.u. non si assume alcuna responsabilità per difetti o danni derivanti dalla manomissione dei propri prodotti e per danni derivanti dalla posa non corretta del materiale o di materiale difettoso. I danni provocati da installazione impropria o cattivo uso non sono coperti da alcuna garanzia. E' vietato agli acquirenti effettuare qualsiasi lavorazione che modifichi le caratteristiche originarie dei prodotti Quadro srl s.u..

Giurisdizione e Legge Applicabile

Le forniture sono soggette alla Legge Italiana. Per qualunque controversia è riconosciuta la sola ed esclusiva competenza del foro di Novara.

Note

Quadro srl s.u. si riserva in qualunque momento di modificare e/o sopprimere gli articoli del presente catalogo e dei listini. Dati, misure o schemi su questo catalogo o sui listini hanno solamente carattere informativo e non sono vincolanti.

Termini di Garanzia

Quadro srl s.u. garantisce tutti i suoi prodotti da difetti di fabbricazione come segue:

- Garanzia di 10 anni per le parti in acciaio, salvo manutenzione impropria.
- Garanzia di 1 anno per le parti trattate con finiture speciali e parti in legno, salvo manutenzione impropria.
- Garanzia di 3 anni per difetti su valvole, cartucce, vitoni (si ricorda che l'usura di questi componenti dipende dalla qualità dell'acqua e dalle caratteristiche dell'impianto). Cessa la validità della garanzia in caso di mancata pulizia delle tubazioni.
- Garanzia di 2 anni per difetti su guarnizioni o anelli o'ring.

Tutti i prodotti con marchio Quadro sono conformi agli standard internazionali EN817 con riferimento alla Rubinetteria Sanitaria e in particolare ai miscelatori con funzionamento meccanico (PN10) e alle specifiche tecniche generali a cui tale norma si riferisce. Inoltre, tutti i prodotti con marchio Quadro corrispondono alla normativa del D.M. 174/2004 e più propriamente al D.M. 21/03/1997 – Allegato 2 Sezione IV nella lista degli acciai inossidabili autorizzati dall'Ente Nazionale Italiano di Unificazione (Norma UNI 6900, 1971) e secondo l'American Iron and Steel Institute (manuale A.I.S.I. revisione 1969).

Consigli per la Cura del Prodotto

Una cura periodica del vostro rubinetto contribuirà a mantenerlo bello ed efficiente nel tempo. Vi consigliamo di asciugare sempre la rubinetteria con un panno morbido o una pelle di daino al fine di impedire la formazione di depositi di calcare. L'impiego di prodotti per la pulizia non consigliati può deteriorare irrimediabilmente le superfici dei rubinetti dei quali Quadro srl s.u. non risponderà in alcun caso.

Consigli per la Manutenzione

Ruggine: per le macchie di ruggine causate dall'accidentale deposito prolungato di oggetti ferrosi o da acque con percentuale di ferro e manganese elevate, possono essere rimosse strofinando delicatamente un panno soffice inumidito con un detergente in crema non abrasivo specifico per la pulizia dell'acciaio inox. Decalcificazione: i depositi di calcare e di sporco nei filtri degli aeratori possono essere rimossi smontando l'aeratore ed immergendolo in aceto diluito (concentrazione ottimale 20%). Lasciare in ammollo per qualche ora, lavare con acqua e sapone, quindi risciacquare ed asciugare. Ricambi: si raccomanda di utilizzare esclusivamente ricambi originali Quadro disponibili presso i rivenditori autorizzati.

ATTENZIONE!
Per l'installazione del prodotto usare le schede di installazione presenti nella confezione.

QuadroDesign

Super Catalogue Collection 2024

via Bonetto 40
San Maurizio d'Op. (NO) Italy
P. +39 0322 96 26 6
quadrodesign.it
info@quadrodesign.it

Graphic Design: Multi Form
Rendering: QuadroDesign
Photographs: Omar Sartor (cover
+ pp. 018-019, 024-025,
030-031, 040-041, 044-045)
Set Design: Want Studio
Art Direction: Multi Form
Luca Caizzi (pages 002 to 017)



